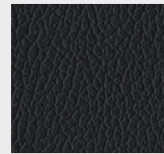


# GAMME PRESTIGE

## VOTRE SPA À VOTRE IMAGE

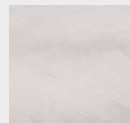
### LA COULEUR DE VOTRE COUVERTURE



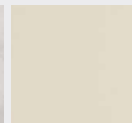
C30



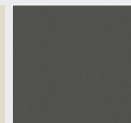
### LA COULEUR DE VOTRE CUVE



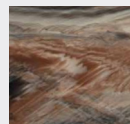
Sterling Silver



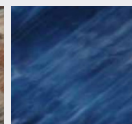
Pearl White



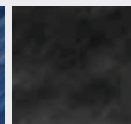
Winter Solstice



Tuscan Sun

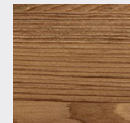


Majestic Sky

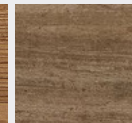


Pearl Shadow

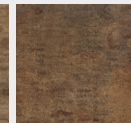
### LA COULEUR DE VOTRE HABILLAGE



Creek



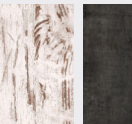
Ecuador



Patina bronze



Afro Grey



Antique



Dark Stone



Concrete

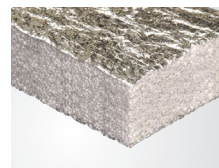
### EN OPTION



Wifi



Microsilik + cartouche supplémentaire



Isolation supplémentaire



Préparation pour encastrément

Ici : Sterling Silver



Ici : Creek



### ACCESSOIRES INCLUS



Connexion By Pass pour PAC



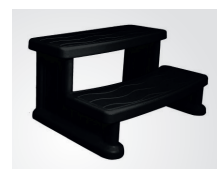
Panneau de contrôle Balboa tactile spa touch



1 cartouche incluse



Couverture



Escaliers



Lève-couverture

### GARANTIE

CUVE, STRUCTURE **10 ANS**

ÉQUIPEMENT ÉLECTRIQUE + HABILLAGE **2 ANS**



Compatible avec les pompes à chaleur pour spas **SPAWER**

**H' HOLL'S**  
COMFORT DESIGN SAUNAS & SPAS

## GAMME PRESTIGE

### LIGNE RACÉE, DESIGN ET PRESTATIONS D'EXCELLENCE

La gamme Prestige est un véritable concentré d'excellence du savoir faire des spas acryliques actuels. Chaque détail a été étudié, chaque matériau soigneusement sélectionné pour ses qualités techniques ainsi que sa robustesse. Son design, innovant et élégant à la fois, vous procure tous les bénéfices d'une séance de spa d'exception.



SAPHIRE



ONYX



ALMANDINE



DIAMOND





GAMME  
PRESTIGE

+ Cuve Lucite® / Aristech ABS/ PMMA

+ Panneau de contrôle  
Balboa® tactile SPA touch

+ Buses CMP® inox

+ Design aux lignes tendues

+ Skimmer flottant

+ Panneaux haute densité  
by Fundermax®

+ 2 pompes de massage  
2.2kW (3CV) et 1 pompe de  
circulation 200W (0,3CV)

+ Blower air chaud

+ Cascade relaxante

+ Jet LED + projecteur LED

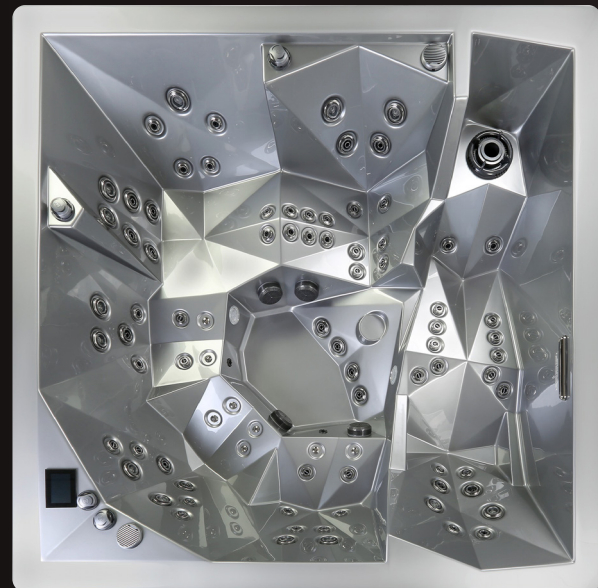
+ Audio Bluetooth +  
Subwoofer Aquatic AV®

+ By-Pass pour PAC



DIAMOND OKA

220 x 220 x 93cm



5 PLACES 3 ASSISES 2 ALLONGÉE 85 JETS

CONFORT	
Panneau de Com-mande	Balboa® SpaTouch tactile
Jets hydromassants (x77)	Acier Inox CMP® - 47 orientables - 30 bi-rotatives
Buses d'air chaud	Acier Inox CMP® (x8)
Air control	Venturi : réglage du mélange air/eau
Traitement de l'eau	Lampe UV
Équipements	- Jets LED + projecteur LED - Cascade - By-Pass pour PAC
Système audio	Bluetooth+ basse + haut-parleur subwoofer Aquatic AV®
TECHNIQUE	
Pompes (x3)	- 2 pompes de massage mono vitesse 2,2 kW - 1 pompe de circulation 200W
Blower	300W + résistance électrique 180W
Chauffage	Balboa® 3 kW
Filtration	Skimmer flottant CMP® à cartouche (incluse)
Cuve	Acrylique ABS-PMMA Aristech® + isolation mousse très haute densité
Entourage	Fundermax® Stratifié très haute densité HPL
Volume	1320 L
Poids à vide	370 kg
Référence OKA DIAMOND	SP-HLOKADIA

SAPHIRE OKA3

210 x 180 x 93cm



5 PLACES 4 ASSISES 1 ALLONGÉES 56 JETS

CONFORT	
Panneau de commande	Balboa® SpaTouch tactile
Jets hydromassants (x48)	Acier Inox CMP® - 28 orientables - 20 bi-rotatives
Buses d'air chaud	Acier Inox CMP® (x8)
Massage cervicales	Oui
Air control	Venturi : réglage du mélange air/eau
Système audio	Bluetooth + subwoofer Aquatic AV®
Traitement de l'eau	Lampe UV
Équipements	- Jets LED + projecteur LED - Cascade - Appuis-tête souples - By-Pass pour PAC

TECHNIQUE	
Pompes (x3)	- 2 pompes de massage mono vitesse 2,2 kW - 1 pompe de circulation 200W
Blower	300W + résistance électrique 180W
Chauffage	Balboa® 3 kW
Filtration	Skimmer flottant CMP® à cartouche (incluse)
Cuve	Acrylique ABS-PMMA Lucite® / Aristech® + isolation mousse très haute densité
Entourage	Fundermax® Stratifié très haute densité HPL
Volume	1 150 L
Poids à vide	307 kg
Référence OKA3 Saphire	SP-HLOKA3

ONYX OKA4

200 x 200 x 93cm



5 PLACES 3 ASSISES 2 ALLONGÉES 65 JETS

CONFORT	
Panneau de commande	Balboa® SpaTouch tactile
Jets hydromassants (x55)	Acier Inox CMP® - 27 orientables - 28 bi-rotatives
Buses d'air chaud	Acier Inox CMP® (x10)
Massage cervicales	Oui
Air control	Venturi : réglage du mélange air/eau
Système audio	Bluetooth + subwoofer Aquatic AV®
Traitement de l'eau	Lampe UV
Équipements	- Jets LED+ projecteur LED - Cascade - Appuis-tête souples - By-Pass pour PAC

TECHNIQUE	
Pompes (x3)	- 2 pompes de massage mono vitesse 2,2 kW - 1 pompe de circulation 200W
Blower	300W + résistance électrique 180W
Chauffage	Balboa® 3 kW
Filtration	Skimmer flottant CMP® à cartouche (incluse)
Cuve	Acrylique ABS-PMMA Lucite® / Aristech + isolation mousse très haute densité
Entourage	Fundermax® Stratifié très haute densité HPL
Volume	1 250 L
Poids à vide	308 kg
Référence OKA4 Onyx	SP-HLOKA4

ALMANDINE OKA5

220 x 220 x 93cm



5 PLACES 3 ASSISES 2 ALLONGÉES 73 JETS

CONFORT	
Panneau de commande	Balboa® SpaTouch tactile
Jets hydromassants (x61)	Acier Inox CMP® - 34 orientables - 27 bi-rotatives
Buses d'air chaud	Acier Inox CMP® (x12)
Massage cervicales	Oui
Air control	Venturi : réglage du mélange air/eau
Système audio	Bluetooth + subwoofer Aquatic AV®
Traitement de l'eau	Lampe UV
Équipements	- Jets LED + projecteur LED - Cascade - Appuis-tête souples - By-Pass pour PAC

TECHNIQUE	
Pompes (x3)	- 2 pompes de massage mono vitesse 2,2 kW - 1 pompe de circulation 200W
Blower	300W + résistance électrique 180W
Chauffage	Balboa® 3 kW
Filtration	Skimmer flottant CMP® à cartouche (incluse)
Cuve	Acrylique ABS-PMMA Lucite® / Aristech + isolation mousse très haute densité
Entourage	Fundermax® Stratifié très haute densité HPL
Volume	1 550 L
Poids à vide	348 kg
Référence OKA5 Almandine	SP-HLOKA5