



# JetBlack

L'efficacité à prix choc !

↳ Compresseur haute performance

↳ Ultra silencieuse & économique

↳ **La plus performante**

COP de **5,12** en **15°C/26°C**

↳ Boîtier métal anti-corrosion / Anti-UV

↳ Échangeur Twisted Tech Titane

**POMPE À CHALEUR GARANTIE**  
**SERVICES ET PIÈCES**

**3**  
ANS

**COMPRESSEUR GARANTI**

**5**  
ANS

**SERPENTIN EN TITANE**  
GARANTI CONTRE LA CORROSION

**15**  
ANS

	55	70	90	120	150
Volume du bassin	20-30m <sup>3</sup>	30-40m <sup>3</sup>	40-50m <sup>3</sup>	45-65m <sup>3</sup>	65-75m <sup>3</sup>
COP air 15°C /eau 26°C	6,13	6,21	6,17	6,22	6,20
Bruit à 10 m (db(a))	<30	<36	<37	<38	<39



JETBLACK		55	70	90	120	150
Volume du bassin		20-30m <sup>3</sup>	30-40m <sup>3</sup>	40-50m <sup>3</sup>	45-65m <sup>3</sup>	65-75m <sup>3</sup>
Référence PC-JTB		055/2	070/2	090/2	120/2	150/2
Air 26°C Eau 26°C Hygro 80%	Capacité (kW)	5,39	7,02	9,31	12,5	15,24
	Puissance consommée (kW)	0,88	1,13	1,51	2,01	2,46
	COP	6,13	6,21	6,17	6,22	6,2
Air 15°C Eau 26°C Hygro 70%	Capacité (kW)	<b>3,9</b>	<b>5,07</b>	<b>7,05</b>	<b>9,05</b>	<b>10,59</b>
	Puissance consommée (kW)	<b>0,81</b>	<b>1,01</b>	<b>1,39</b>	<b>1,78</b>	<b>2,07</b>
	COP	<b>4,84</b>	<b>5,02</b>	<b>5,07</b>	<b>5,08</b>	<b>5,12</b>
Alimentation		Mono 230V / 50Hz				
Puissance max (kW)		1,29	1,83	2,51	3,03	3,58
Intensité max (A)		6,26	8,85	11,52	14,5	16,41
Plage de temp. de chauffage		15°C / 40°C				
Plage de fonctionnement		5°C / 43°C				
Débit (m <sup>3</sup> /h)		1,86	2,5	3,2	4,01	4,7
Réfrigérant		R32				
Dimensions de l'emballage (mm)		845x330x610	905x350x645	1005x350x750		
Dimensions (mm)		765x310x490	827x340x531	927x340x636		
Poids net / brut (kg)		39 / 44	41 / 50	49 / 59	42 / 62	54 / 64
Bruit à 1 m (dB(A))		<46	<46	<47	<48	<49
Bruit à 4 m (dB(A))		<39	<40	<42	<43	<45
<b>Bruit à 10 m (dB(A))</b>		<b>&lt;30</b>	<b>&lt;36</b>	<b>&lt;37</b>	<b>&lt;38</b>	<b>&lt;39</b>
Type de compresseur		Rotatif				
Marque du compresseur		Toshiba				
Échangeur		Twisted Tech® Titane				
Fonction		Chauffage				
Pertes en charge (mCE)		0,9	0,9	1	1,10	1,13

STANDARD E.U.  
CERTIFIÉ T.U.V.

Informations données à titre indicatif et susceptibles d'être modifiées sans préavis

## La Poolex JetBlack : le meilleur compromis entre la performance et le prix.

Grâce à un compresseur hautes performances Toshiba, la JetBlack obtient un COP supérieur à 6 en conditions 15/26\* et la montée en température du bassin est encore plus rapide.

Simple d'utilisation, la Poolex Jetblack est dotée d'un panneau de contrôle LCD déportable jusqu'à 10m incluant la technologie Touch & Go.

Grâce à la nouvelle technologie d'échangeur Twisted Tech® à serpentin en titane torsadé, la montée en température du bassin est encore plus rapide.

Disponible en 5 puissances de 5,4 à 16 kW, elle est adaptée à des bassins allant jusqu'à 75 m<sup>3</sup>.

La performance d'une Poolex au meilleur prix.

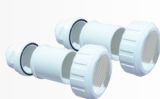
## Le + POOLEX : tous les accessoires inclus



Livraison sur palette bois



Kit de supports anti-vibration



Connecteurs PVC  
Ø 50mm 1" 1/2



Extension de commande filaire (10m)



Tuyau d'évacuation des condensats



Coffret d'entretien incluant le manuel d'utilisation multilingues