

# Jet PRO



## Die perfekte Kombination aus Leistung und Nachhaltigkeit

Die Jet Pro ist der neue Maßstab für horizontale Wärmepumpen und vereint optimale Leistung, modernste Technologien, überlegene Qualität und ein Engagement für Umweltverantwortung. Diese Wärmepumpe besteht aus recycelten und recycelbaren Materialien und wird auf Produktionslinien hergestellt, die ausschließlich erneuerbare Energien nutzen.

➔ **Optimierte Full Inverter Technologie mit Scop >7 Klasse A** : Leistungsstark und sparsam, sie funktioniert von -20°C bis 43°C.

➔ **Intelligente Konnektivität** : Verwalten Sie Ihre Wärmepumpe aus der Ferne über Wi-Fi und die Poollex-App und erhalten Sie Wartungsbenachrichtigungen für eine optimale Überwachung dank ihrer Verbindung zum Poollex Cloud.

➔ **Optimierter Akustikkomfort** : So leise wie ein Flüstern, dank ihrer um 30 % größeren, gekrümmten Lüfterblätter im Vergleich zu den Wettbewerbern.

➔ **Seelenfrieden** : NF-Zertifizierung als Qualitätsnachweis und 5 Jahre Garantie auf die Wärmepumpe.

➔ **Ziel Null CO2** : SGS Carbon Neutral-Zertifizierung für eine Produktion, die ausschließlich erneuerbare Energie verwendet, und TÜV Zero Carbon-Zertifizierung für die bevorzugte Verwendung von recycelbaren Materialien.

➔ **PV & Smart Grid Ready** : Kompatibel mit ESS (Energiespeichersystemen) für eine einfache Verbindung zu Solarpanels und Smart Grid-Technologien für eine dynamische Energieverwaltung und Netzoptimierung.

	75	95	125	155	155 Tri	180	180 Tri
Beckenvolumen	40-55m³	50-70m³	65-95m³	80-115m³	80-115m³	110-135m³	110-135m³

### GARANTIE

Wärmepumpe vor Ort*	<b>5 JAHRE</b>
Kompressor	<b>7 JAHRE</b>
Titanwärmetauscher (gegen Korrosion)	<b>15 JAHRE</b>



App  
**POOLEX**

App Store

Google Play



Kompatibel mit allen Behandlungen



Wi-Fi & Cloud



\* voir conditions sur www.poollex.fr

Leistung zu Ihrem Service

Mit der optimierten Full Inverter Technologie kombiniert diese Wärmepumpe Leistung und Komfort, indem sie Ihre Pool schnell erwärmt, dabei leise und energieeffizient bleibt. Dank der Poolex-App können Sie die Temperatur aus der Ferne steuern, und die Kompatibilität mit ESS- und Smart Grid-Systemen sorgt für eine nahtlose Integration in ein vernetztes Zuhause.

Eine Wärmepumpe von hoher Qualität

Genießen Sie eine langfristige Ruhe dank einer 5-Jahres-Garantie und einer hochwertigen Konstruktion, die mit der NF-Zertifizierung für Robustheit und Zuverlässigkeit ausgezeichnet ist. Diese Poolwärmepumpe garantiert Ihnen nachhaltige Leistung und kompromisslosen Komfort, damit Sie Jahr für Jahr sorglos Ihren Pool genießen können.

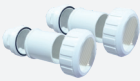
Jet Pro		75	95	125	155	155 Tri	180	180 Tri
Beckenvolumen	Südeuropa	40-55m³	50-70m³	65-95m³	80-115m³	80-115m³	110-135m³	110-135m³
	Nordeuropa	30-40m³	40-50m³	50-60m³	65-95m³	65-95m³	80-115m³	80-115m³
Referenz : PC-JET		075	095	125	155	155T	180	180T
Luft 26°C Wasser 26°C Hygro 80%	Max. abgegebene Leistung (kW)	10.3	12.8	16	18.7	18.7	21.8	21.8
	Min. abgegebene Leistung (kW)	2.9	2.9	3.8	3.8	3.8	3.8	3.8
	Verbrauchte Leistung (kW)	0.24 ~ 1.56	0.24 ~ 2.13	0.31 ~ 2.67	0.31 ~ 3.3	0.31 ~ 3.3	0.31 ~ 4	0.31 ~ 4
	COP	12.1 ~ 6.6	12.1 ~ 6.0	12.4 ~ 6.0	12.4 ~ 5.7	12.4 ~ 5.7	12.4 ~ 5.5	12.4 ~ 5.5
Luft 15°C Wasser 26°C Hygro 70%	Max. abgegebene Leistung (kW)	7.3	9.3	12.8	15	15	17	17
	Min. abgegebene Leistung (kW)	1.9	1.9	3.5	3.5	3.5	3.5	3.5
	Verbrauchte Leistung (kW)	0.29 ~ 1.56	0.29 ~ 2.09	0.46 ~ 2.84	0.46 ~ 3.40	0.46 ~ 3.40	0.46 ~ 4	0.46 ~ 4
	COP	6.55 ~ 4.69	6.55 ~ 4.45	7.6 ~ 4.5	7.6 ~ 4.5	7.6 ~ 4.5	7.6 ~ 4.3	7.6 ~ 4.3
SCOP		7.3 : Classe A	7 : Classe A	7.12 : Classe A	7.12 : lasse A	7.09 : Classe A	7.04 : Classe A	7.08 : Classe A
Stromversorgung		Mono 230V / 50Hz				Tri 380 415V	Mono 230V / 50Hz	Tri 380 415V
Heiztemperaturbereich		15°C~40°C						
Betriebstemperaturbereich		-20°C~43°C						
Maximale Leistung (kW)		2.2	2.6	4.2	4.2	4.2	5.3	5.3
Durchfluss (m³/h)		3,1	3,9	6,9	6,9	6,9	8,3	8,3
Leistungsschalter		16		20		10	25	10
Kabeldurchmesser (bei 10 m) mm²		RO2V 3x2,5		RO2V 3x4		RO2V 5x2.5	RO2V 3x6	RO2V 5x2.5
Kältemittel		R32						
Verpackungsmaße (mm)		1065 x 485 x 845						
Abmessungen (mm)		988 x 365 x 712						
Nettogewicht / Bruttogewicht (kg)		46/52		53/59				
Schallpegel in 1 m (dB(A)) im Boost-Modus		48	52	56	56	56	58	58
Schallpegel in 10 m (dB(A)) im Boost-Modus		28	32	36	36	36	38	38
Kompressortyp		Rotatif						
Kompressormarke		GMCC						
Wärmetauscher		Twisted Tech© Titane						
Funktion		Heizung + Kühlung: Boost / Smart (Silent) / Eco						
Druckverlust (mCE)		0.5	0.7	2.2	2.2	2.2	2.8	2.8
Konnektivität		Wifi / Modbus SG & EVU						
Zertifizierungen		NF / SCOP A / Production Zéro carbone par SGS / EVU & SG						

**Die NF-Zertifizierung** der Wärmepumpe garantiert die Energieeffizienz des Geräts sowie die Einhaltung der Leistungs- und Geräuschgrenzwerte, mit jährlicher Erneuerung. Die mit der NF-Zertifizierung versehenen Wärmepumpen bieten einen überlegenen Qualitätsstandard.

Zubehör inklusive



Lieferung auf Holzpalette



PVC-Verbindungsstücke Ø 50mm 1" ½



Verlängerung des Drahtsteuerung (10m)



Kondensatablaufschlauch